

# Solutions Globales Intégrées **R2000X-TMS** **CHARGEURS - LOGISTICIENS**



## **R2000X-V6**

### **« LA SOLUTION TMS<sup>(\*)</sup> DES CHARGEURS ET DES LOGISTICIENS »**

*(\*) Transport Management Software*

### **LA SOLUTION GLOBALE INTÉGRÉE R2000X-TMS « CHARGEURS - LOGISTICIENS »**



**R2000X** est une solution multi-sociétés, multi-agences développée à destination des grands comptes chargeurs et logisticiens.

La souplesse de l'outil permet d'appréhender le suivi d'exploitation et la gestion des flottes propres, ainsi que le pilotage de la sous-traitance, qu'elle soit occasionnelle, régulière ou contractuelle.

Cette nouvelle version s'avère être un atout majeur pour tous les industriels souhaitant effectuer la mise en place d'une filialisation de leur parc propre de véhicules de transport de marchandises.

L'intégration de la cartographie, des bourses de fret, de la gestion sociale, du suivi de l'activité parc-atelier, au travers d'une base de données unique, apporte de la **simplification et de la puissance fonctionnelle**.

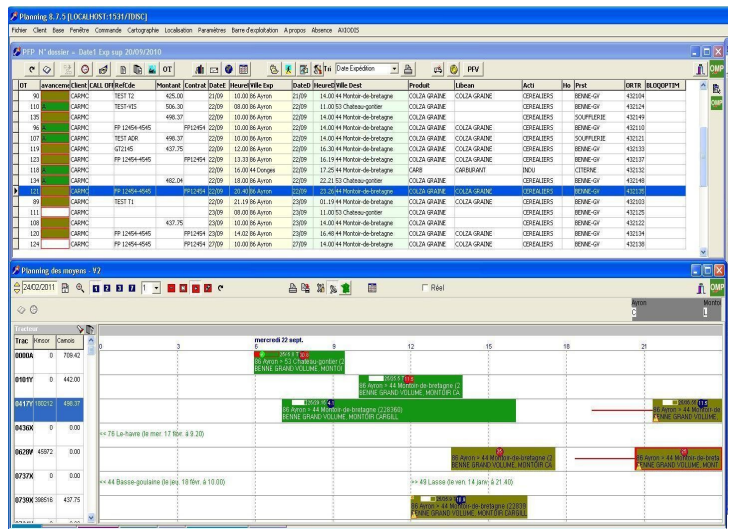
Dans le cadre d'une gestion de projet associée, les multiples possibilités de paramétrage permettent une personnalisation garante de l'optimisation des processus, y compris dans le cadre d'une intégration dans le système d'information d'un groupe industriel.

  
*embarquement immédiat !*

**R2000X, LE MAILLON INDISPENSABLE  
DE VOTRE CHAÎNE LOGISTIQUE**

# EXPLOITATION

- Plannings personnalisés par poste et métier
- Plannings multi-moyens
- Multi-plannings inter-actifs
- Gestion des contraintes (moyen, point logistique, produit..)
- Gestion de moyens propres, Parcs flottants
- Affrètements
- Temps prévisionnels - Réglementation
- Cartographie - Calculs d'itinéraires intégrés
- Processus d'optimisation
- Gestion d'activités spécifiques : mise en train, containers, équipes de manutention...
- Automatisation des tâches récurrentes d'exploitation (relais, rupture de charge...)
- Intégration de l'Informatique Embarquée
- Gestion des Missions & Acquittements
- Positionnement flottes
- Rapprochement réel-prévisionnel
- Suivi temps réel des acquittements
- Suivi temps réel des temps des conducteurs

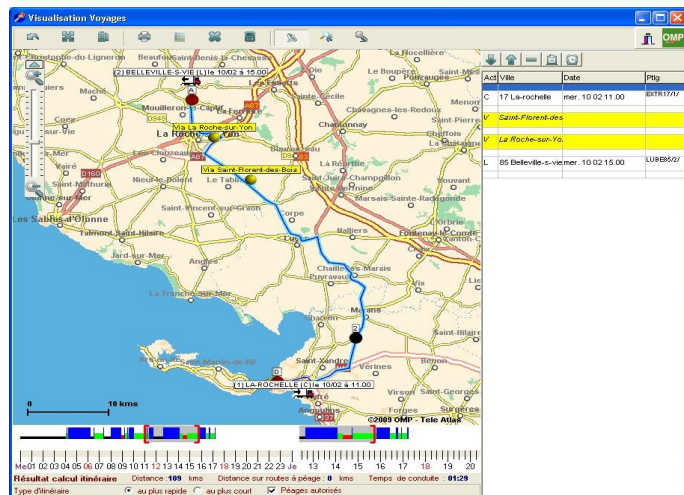


# INFORMATIQUE EMBARQUÉE

Le pilotage est réalisé en temps réel par l'exploitation à l'aide de l'informatique embarquée (fixe ou mobile dans le véhicule) qui permet de superviser le déroulement du plan transport et d'avertir les exploitants et, le cas échéant, les clients, des problèmes de réalisation, par exemple: écart de quantité au chargement, retard en précisant l'heure prévue d'arrivée sur site en tenant compte de la réglementation . . .

R2000X opère en temps réel la traçabilité des containers, des véhicules, des différentes étapes de traitement des ordres de transport, de la gestion des palettes.

La gestion intégrée des trajets de référence, du géofencing, du corridoring facilite la transmission et le contrôle de la réalisation des missions confiées aux conducteurs et contribue ainsi à la réduction des émissions de CO2 (km parasites).



# GESTION ACHATS VENTES

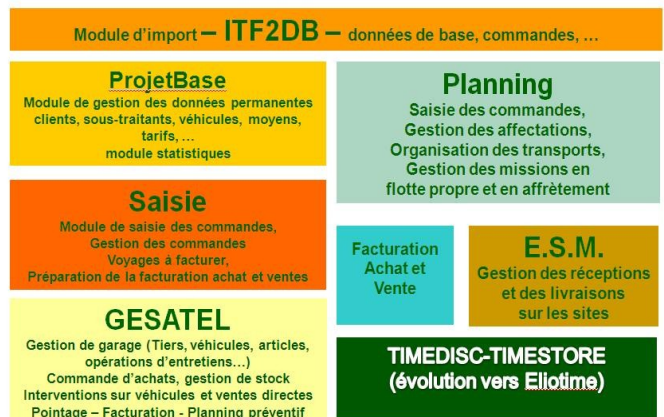
- Devis, Commandes, Contrats récurrents, EDI
- Automatisation des tâches récurrentes de facturation à réception des commandes
- Gestion des Tarifs Achats Ventes
- Gestion des coûts
- Taxation commandes, groupages, voyages, phases
- Pré Facturation et facturation paramétrables
- Gestion des Litiges
- Statistiques

# PRÉCONISATIONS

Base de données : SGBD ORACLE.  
 Systèmes d'exploitation : AIX, WINDOWS, LINUX.  
 Environnement Multi-sites : TSE, CITRIX

# ECO-CONDUITE

- Suivi du carburant en temps réel, mission par mission.
- Pilotage de flux de données techniques véhicules vers une base de donnée info-centre client à des fins d'analyses et de reporting



R2000X

