



Annonceur : OMP Informatique Transport
Contact : Gilles KITCHIGUINE
Adresse : Technoparc - Bâtiment A4 allée des Peupliers
35510 Cesson Sévigné
Tél. : (33) 2 99 83 59 00 - Fax : (33) 2 99 83 59 09
www.omp-transport.com - g.kitchiguine@omp-transport.com
Agence Presse & Communication : ARTOP - Tél. : (33) 01 47 47 57 77

OMP INFORMATIQUE TRANSPORT

Un métier et un savoir-faire depuis plus de 25 ans :
édition de solutions logicielles pour la gestion des activités
des Chargeurs-Logisticiens et Transporteurs.

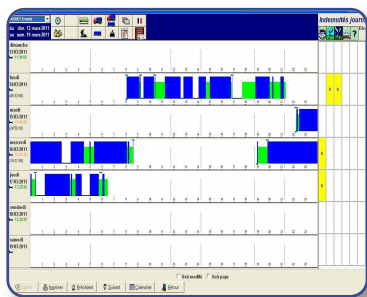
La société **OMP INFORMATIQUE TRANSPORT** est spécialisée depuis sa création en 1985 dans l'édition de Progiciels et de Solutions Globales Intégrées et Personnalisées à destination des Chargeurs-Logisticiens ou Transporteurs : TMS, Gestion Sociale, Gestion de Parc-Atelier, Gestion de Carburant et intégration des outils liés à l'Informatique Embarquée.

Afin de répondre encore mieux aux nombreuses attentes du marché (transports, logistique, chargeurs, ...), la société **OMP INFORMATIQUE TRANSPORT** propose aujourd'hui des solutions technologiques complètes et performantes de systèmes d'information et d'informatique mobile, parfaitement adaptées à toutes les tailles d'entreprises (grands comptes, pme/pmi,...).



OMP AU SERVICE DE L'INFORMATIQUE TRANSPORT

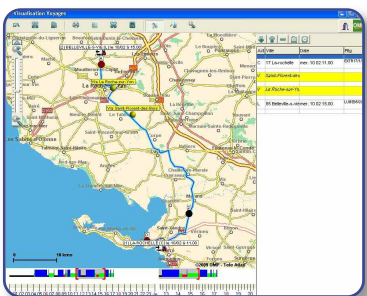
Exposant sur le salon SITL 2011 : stand 7-2 . L 06
la société OMP présente en exclusivité salon
ses dernières nouveautés logicielles :



TIMEDISC.TIMESTORE WEB

Progiciel de Gestion sociale en mode web

Issu des logiciels TIMEDISC et TIMESTORE, TIMEDISC.TIMESTORE WEB est un nouveau progiciel "tout en un" destiné à la gestion des temps, des frais et des activités des conducteurs et à l'archivage des données du tachygraphe numérique. Développé en technologie Flex et commercialisé notamment en mode SaaS, il permet la mise en place d'une gestion directe et en temps réel par le web.



R2000X v6 "CHARGEURS-LOGISTIENS"

Logiciel TMS multi-sociétés et multi-agences

R2000Xv6 est une nouvelle solution TMS (Transport Management Software), multi-sociétés et multi-agences pour Chargeurs et Logisticiens, destinée, d'une part, à la gestion et le suivi d'exploitation, et d'autre part, à l'affrètement. Cette solution est idéalement adaptée dans le cadre de la filialisation de services transport.

Pour tout renseignement complémentaire, merci de contacter : Gilles KITCHIGUINE / OMP - Tél. : 02 99 83 59 00 - g.kitchiguine@omp-transport.com

ARTOP COMMUNICATION

1, VILLA DES SABLONS - 92200 NEUILLY SUR SEINE

SARL AU CAPITAL DE 30 000 EUROS . RCS NANTERRE B 349 229 880 . APE 724 Z . TEL : 0 147 475 777 . FAX : 0 147 477 179 . infos@artop-com.com

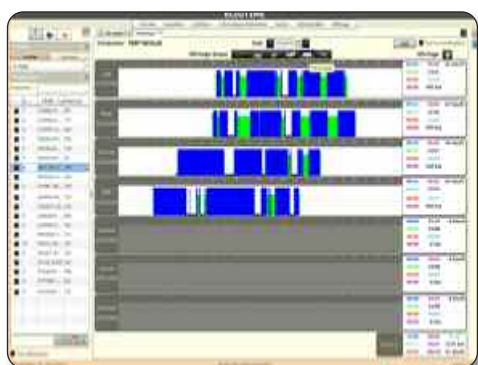


TIMEDISC.TIMESTORE Web et Web SaaS

**Progiciel de Gestion sociale en mode web
gestion des temps, des frais et des activités des conducteurs
et archivage des données du tachygraphe numérique**

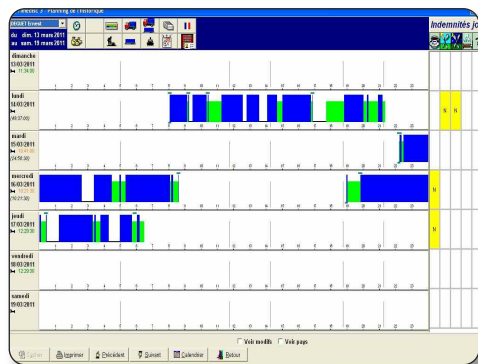
Selon Thierry GARNIER, dirigeant de la société OMP INFORMATIQUE TRANSPORT :

“Déjà leader sur le créneau des solutions multi-sites centralisées en architecture CITRIX, de la personnalisation du traitement de la pré-paie et de l'intégration, nous avons souhaité compléter notre offre par une déclinaison WEB de nos solutions de gestion sociale afin d'accompagner les évolutions technologiques de nos clients et leur offrir des solutions en mode SaaS (mode locatif hébergé)”.



Dans le cadre de son développement commercial, OMP Informatique présente les dernières nouveautés intégrées à sa suite progicelle TIMEDISC.TIMESTORE destinée à la gestion sociale (gestion des temps, des frais et des activités des conducteurs et archivage des données du tachygraphe numérique) qui se décline aujourd'hui selon trois modes différents :

- > **TIMEDISC.TIMESTORE v6 :** Progiciel de Gestion sociale
- > **TIMEDISC.TIMESTORE Web :** Progiciel de Gestion sociale par le web
- > **TIMEDISC.TIMESTORE Web SaaS :** Progiciel de Gestion sociale par le web en mode SaaS



> Concernant TIMEDISC.TIMESTORE v6 :

Nouvelle version du progiciel de gestion de temps conducteurs. Gestion des disques de conduite par scannérisation, lecture de carte à puces ou récupération via l'informatique embarquée.

Véritable outil de gestion des temps conducteurs, TIMEDISC a été réalisé pour optimiser tous les traitements liés à la récupération des données temps. Son interface conviviale, le met à la portée de tous les utilisateurs, quelles que soient leurs connaissances en informatique.

TIMEDISC.TIMESTORE V6 s'appuie sur les bases de données Oracle qui garantissent le stockage et la restitution des données issues des tachygraphes numériques sur les périodes légales annuelles ou quinquennales. La collecte des données 1B (carte conducteur et données UEV) peut aussi s'effectuer à distance avant intégration directe au sein de la solution TIMEDISC.TIMESTORE.

La capacité d'OMP à conduire des projets d'adaptations spécifiques et d'intégration tout en préservant la philosophie du progiciel, à conduit la plupart des grands groupes de Transport à adopter TIMEDISC.TIMESTORE; sa simplicité, son ergonomie et sa richesse fonctionnelle étant unanimement appréciées par l'ensemble des utilisateurs.

Au-delà des fonctions d'acquisition de données et d'archivage, disques, cartes à puces, fichiers tachygraphes, les fonctionnalités de TIMEDISC permettent une gestion complète des temps des conducteurs, réglementation, frais, préparation de la paie, statistiques, alertes ... La liberté de paramétrage de cette nouvelle solution accroît les possibilités d'utilisation et permet une parfaite adaptation aux activités de chacun.

Le poste de travail est adaptable suivant l'utilisateur (personnalisation des écrans, groupe personnalisé de salariés, éditions paramétrables, ...), et le partitionnement des données permet de limiter l'accès aux informations en fonction du profil de l'utilisateur.

.../...

.../...

> Concernant TIMEDISC.TIMESTORE WEB et TIMEDISC.TIMESTORE WEB SaaS :



Avec la nouvelle version TIMEDISC.TIMESTORE WEB 2.0, véritable évolution technologique, OMP propose également son logiciel de gestion sociale en mode SaaS (mode locatif hébergé).

Issu des logiciels TIMEDISC et TIMESTORE, TIMEDISC.TIMESTORE Web est un nouveau progiciel "tout en un" destiné à la gestion des temps, des frais et des activités des conducteurs et à l'archivage des données du tachygraphe numérique. Développé en technologie Flex et commercialisé notamment en mode SaaS, il permet la mise en place d'une gestion directe et en temps réel par le web

En effet, déjà leader sur le créneau des solutions multi-sites centralisées en architecture CITRIX, de la personnalisation du traitement de la pré-paie et de l'intégration, OMP Informatique complète son offre par une déclinaison WEB destinée à accompagner les évolutions technologiques de ses clients, mais aussi à prendre des parts de marché supplémentaires sur tous les segments, et notamment sur celui des organisations multi-sites ne disposant pas d'une architecture réseau centralisée. L'offre en mode SaaS s'adresse à toutes les sociétés qui souhaitent louer l'application TIMEDISC.TIMESTORE et se voir facturer en fonction de l'utilisation réelle, mois par mois, plutôt que de faire l'acquisition de licences. En externalisant l'archivage des fichiers légaux de type C1B et V1B et l'outil de gestion de temps TIMEDISC, gestion complète des temps des conducteurs, réglementation, frais, préparation de la paie, statistiques, suivi des objectifs ... le mode SaaS permet à ces sociétés de s'affranchir de la problématique des sauvegardes, de l'hébergement et de la gestion des bases de données.

L'un des avantages principaux du mode SaaS est la rapidité de mise à disposition, la maintenance applicative et le fait de disposer des dernières mises à jour sans avoir à passer du temps pour mettre à jour ces ordinateurs. Le mode SaaS rend le service disponible dans tout endroit disposant d'un accès internet via un navigateur WEB (aussi bien depuis l'entreprise que depuis le domicile). La solution en mode SaaS est adaptée aussi bien pour une entreprise artisanale de quelques véhicules que pour une PME importante. Pour les clients existants, l'évolution vers le mode SaaS est simple et rapide. L'absence d'investissement initial permet d'envisager plus facilement d'adopter le produit notamment en cas de changement de solution. La technologie et l'hébergement facilitent les tests comparatifs et les déploiements. Un ensemble de Web services standard simplifie l'intégration avec le système d'information de l'entreprise.

Fonctionnalités couvertes par la solution TIMEDISC.TIMESTORE :

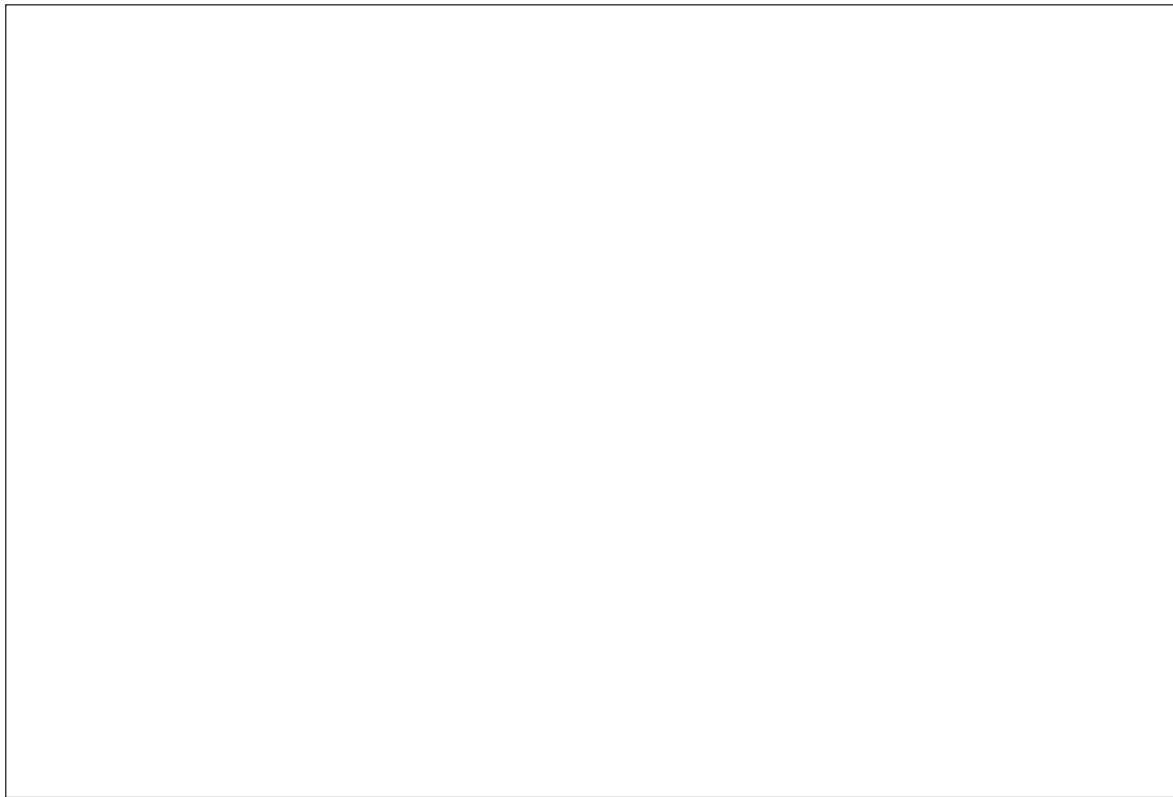
- . Gestion multi-sites avec une base de données centralisée
- . Gestion des accès selon différents profils (exploitant, direction régionale, administrateur)
- . Gestion des droits et profils d'accès aux données
- . Collecte et Archivage des données carte à puces des conducteurs (fichier C1B)
- . Collecte et Archivage des données mémoire de masse tachygraphes numériques (fichier V1B)
- . Contrôle de l'archivage et respect des contraintes légales (seuils d'alerte légaux 28 jours, 90 jours et personnalisables)
- . Restitution des éléments légaux lors des contrôles avec la remise d'une copie des fichiers de téléchargements aisée et rapide sur les supports légaux
- . Gestion des présences pour les personnels sédentaires, ainsi que leur durée de travail. Saisie individuelle ou en masse.
- . Gestion des objectifs d'heures (annuels, mensuels et journaliers) avec des seuils paramétrables selon les catégories de personnels
- . Consolidation des temps de services (états paramétrables, par agence, catégories de personnels)
- . Gestion des absences de différentes natures (congé maladie, formation, délégation.)
- . Gestion des cumuls et soldes d'absences
- . Gestion des attestations de non conduite pour les conducteurs
- . Gestion des plannings (hebdomadaire, mensuels)
- . Gestion des Frais de déplacement (convention collective ou règles paramétrables)
- . Contrôle de la réglementation du travail (législation et personnalisation des règles)
- . Contrôle de la réglementation routière (législation et personnalisation des règles)
- . Synthèse de la réglementation par agence et par type infraction
- . Information au conducteur sur ses infractions (synthèse et courrier personnalisable)
- . Contrôle et Validation des données (absences, frais, journées)
- . Gestion des primes (départ dimanche, travail en chambre froide)
- . Génération des états de prépaies (heures supplémentaires, RR, RC, RCR...)
- . Information des conducteurs au travers d'un relevé de temps détaillé (heures journalière, hebdomadaire, mensuelle)





TIMEDISC.TIMESTORE WEB

*Progiciel de Gestion sociale en mode web
gestion des temps, des frais et des activités des conducteurs
et archivage des données du tachygraphe numérique*



Pour tout renseignement complémentaire, merci de contacter :

Gilles KITCHIGUINE / OMP

Tél. : 02 99 83 59 00 - g.kitchiguine@omp-transport.com



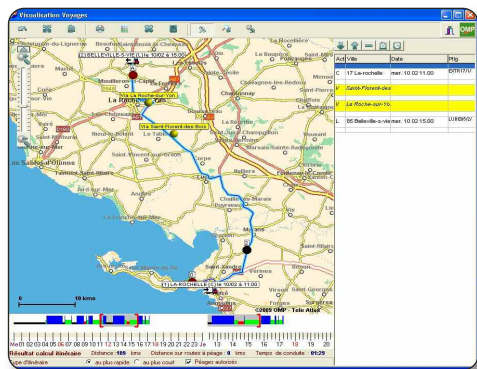
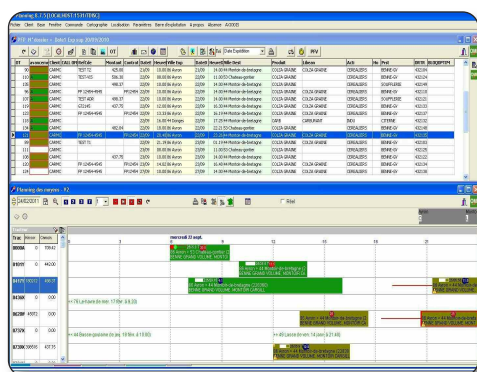
R2000X v6

“CHARGEURS-LOGISTICIENS”

Logiciel TMS
multi-sociétés et multi-agences

Selon Thierry GARNIER, Dirigeant de la société OMP TRANSPORT INFORMATIQUE :

“Nous avons développé une nouvelle version du logiciel TMS R2000X en l’axant complètement métier “chargeurs-logisticiens”. Ainsi, nous avons souhaité proposer une solution performante totalement adaptée aux attentes et besoins de cette cible spécifique, complémentaire à notre premier savoir-faire, celui du monde des Transporteurs”.



R2000xv6 est une solution TMS (Transport Management Software), multi-sociétés et multi agences pour Chargeurs et Logisticiens destinée spécifiquement , d’une part, à la gestion et le suivi d’exploitation, et d’autre part, à l’affrètement. Cette nouvelle offre s’avère être un atout majeur pour tous les industriels qui ont déjà entamé ou souhaitent effectuer la mise en place de la filialisation de leur propre flotte de véhicules de transport de marchandises.

R2000x intègre également les outils suivants :

Planning graphique et cartographique, gestion administrative, commerciale, tarification et facturation des opérations de Transports, gestion des préfactures transporteurs et contrôle des facturations achats. Ainsi, le logiciel permet de produire bon nombre de documents de transports : plan de chargement, récapitulatif des BL, liste de colisage, lettre de voiture, confirmation d’affrètement, préfacturation transporteurs, pro-forma, ...

La nouvelle version du TMS R2000X s’enrichit dans les domaines de la gestion sociale, de l’exploitation, et le suivi de parc-atelier, au travers d’une base de données unique, une source de simplicité et de puissance fonctionnelle.

Le pilotage est réalisé en temps réel par l’exploitation à l’aide de l’informatique embarquée (fixe ou mobile dans le véhicule) qui permet de superviser le déroulement du plan transport et d’avertir les exploitants et, le cas échéant, les clients, des problèmes de réalisation (ex : écart de quantité au chargement, retard en précisant l’heure prévue d’arrivée sur site en tenant compte de la réglementation ...).Ainsi, R2000x va pouvoir opérer en temps réel la traçabilité des containers, des véhicules, des différentes étapes de traitement des ordres de transport, de la gestion des palettes, ...

La gestion intégrée des trajets de référence, du géofencing, du corridorng facilite la transmission et le contrôle de la réalisation des missions confiées aux conducteurs et contribue ainsi à la réduction des émissions de CO2 (km parasites). Dans le cadre d’une gestion de projet associée, l’étendue des domaines de paramétrage permet une personnalisation garante de l’optimisation des process y compris dans le cadre d’une intégration dans le SI d’un groupe industriel.

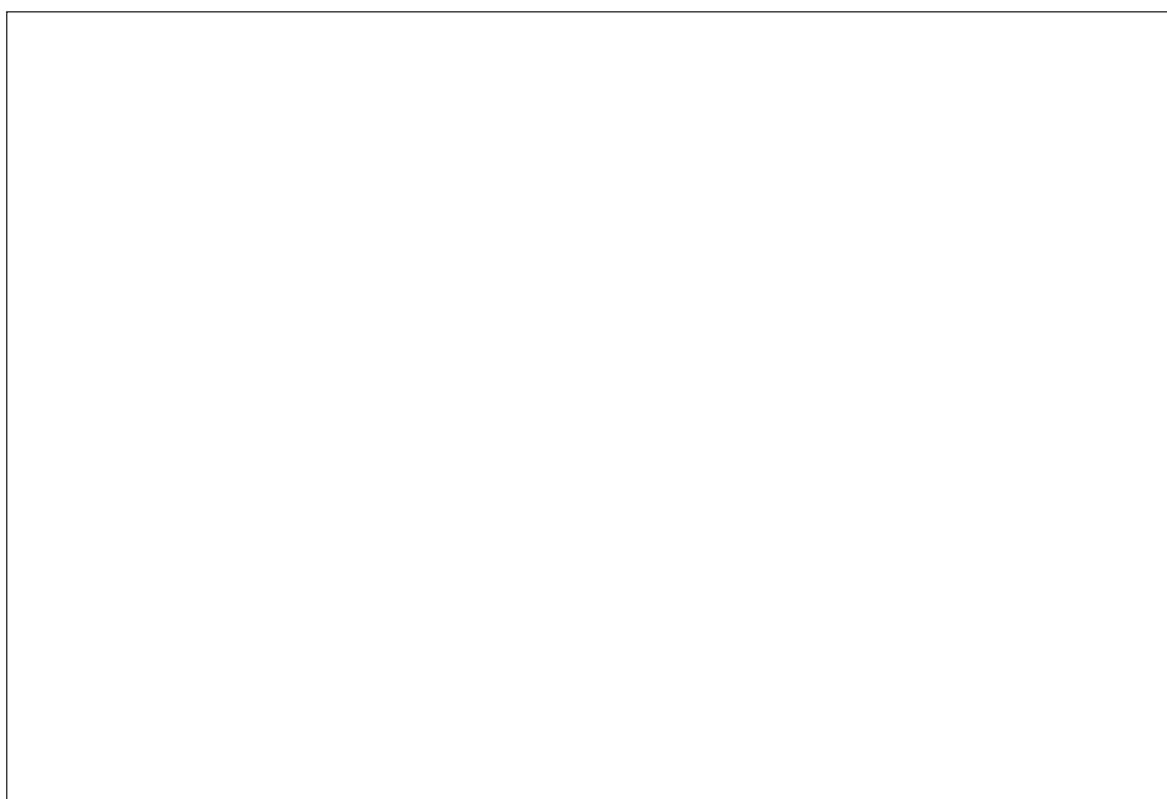
Enfin, la solution TMS R2000X couvre aussi bien le transport routier que l’intermodal, et le nombre de modes pouvant être utilisé successivement sur un trajet n’est pas limité.





R2000X V6 "CHARGEURS-LOGISTICIENS"

*Solution TMS
pour Chargeurs-Logisticiens*



Pour tout renseignement complémentaire, merci de contacter :

Gilles KITCHIGUINE / OMP

Tél. : 02 99 83 59 00 - g.kitchiguine@omp-transport.com



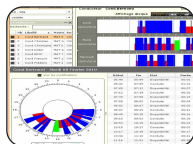
OMP INFORMATIQUE TRANSPORT

**Un métier et un savoir-faire depuis plus de 25 ans :
édition de solutions logicielles pour la gestion des activités
des Chargeurs-Logisticiens et Transporteurs.**

Spécialisée dans l'édition de logiciels et de solutions globales intégrées et personnalisées à destination des Chargeurs-Logisticiens ou Transporteurs (TMS, Gestion Sociale, Gestion de Parc-Atelier, Gestion de Carburant et intégration des outils liés à l'Informatique Embarquée), la société **OMP INFORMATIQUE TRANSPORT** propose aujourd'hui des solutions technologiques complètes et performantes de systèmes d'information et d'informatique mobile, parfaitement adaptées à toutes les tailles d'entreprises (grands comptes, pme/pmi,...).

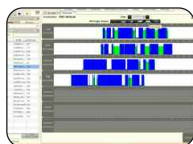
**OMP INFORMATIQUE TRANSPORT,
une gamme complète d'outils pour l'informatique transport de A ... à Z :**

OMP INFORMATIQUE TRANSPORT propose une gamme complète de logiciels, d'offres packagées en mode licence ou service Web mensualisée, Conseil, Intégration, Assistance ... pour Transporteurs, Chargeurs et Logisticiens :



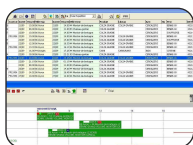
TIMEDISC.TIMESTORE :

Suite progiciel destinée à la gestion sociale (gestion des temps, des frais et des activités des conducteurs et archivage des données du tachygraphe numérique).



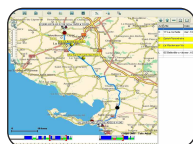
TIMEDISC.TIMESTORE Web et Web Saas :

Progiciel "tout en un" destiné à la gestion des temps, des frais et des activités des conducteurs et à l'archivage des données du tachygraphe numérique. Développé en technologie Flex et commercialisé notamment en mode SaaS, il permet la mise en place d'une gestion directe et en temps réel par le web.



R2000X "Transporteurs":

Solution TMS, multi-sociétés et multi-agences, avec planning graphique et cartographique, gestion administrative, commerciale, tarification et facturation des opérations de Transports.



R2000X "Chargeurs-Logisticiens" :

Solution TMS, multi-sociétés et multi-agences pour Chargeurs et Logisticiens destinée, d'une part, à la gestion et le suivi d'exploitation, et d'autre part, à l'affrètement. Cette solution est idéalement adaptée dans le cadre de la filialisation de services transport.



ELIOTIME :

Solution de gestion pour les données Informatique embarquée (Localisation des véhicules, reconstitution des itinéraires, Alertes, Contrôle de la réglementation, CANBUS, Conduite Rationnelle, Eco-conduite).